



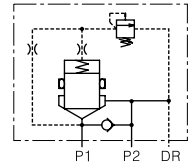
포펫형 압력 제어 밸브

Poppet Type Pressure Control Valves

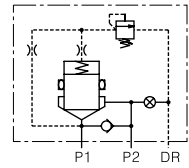
내부 파일럿형으로 작동하는 포펫형 압력 제어 밸브입니다. 포펫형으로 내부 누유가 적은 구조로 되어 있습니다. 밸브의 조립 방법에 따라, 체크 밸브 부착 시퀀스 밸브 또는 카운터 밸런스 밸브로서 사용됩니다.



JIS 유압기호도



카운터 밸런스 밸브



체크 밸브 부착 시퀀스 밸브

C
압력 제어 밸브
포펫형

■ 사양

모델 코드	최고 사용 압력 MPa	압력 조정 범위 MPa	최대 유량 L/min	질량 kg
SB1243-※-10	31.5	★~25	125	9.0
SB1244-※-10	31.5	★~25	250	14.0

★ 최저 조정 압력 특성을 참조하십시오.

■ 모델 코드 구성

SB1243	-1	-10
시리즈 코드	밸브 형식	설계 번호
SB1243 : 포펫형 압력 제어 밸브 ⅜ 개스킷 취부형	1 : 카운터 밸런스 밸브 (내부 파일럿-내부 드레인)	10
SB1244 : 포펫형 압력 제어 밸브 ⅜ 개스킷 취부형	2 : 체크 밸브 부착 시퀀스 밸브 (내부 파일럿-외부 드레인)	10

■ 사용시 주의 사항

● 압력 조정 방법

고정 너트를 풀고나서, 압력을 높일 경우에는 핸들을 시계 방향으로, 압력을 낮출 경우에는 핸들을 반시계 방향으로 천천히 돌리십시오. 조정 후에는 고정 너트를 반드시 잠그십시오. 또한 조정 압력은 컬러를 넣어 제한하고 있으므로, 사용 압력에 도달하지 못할 때는 컬러를 제거하십시오. 컬러 1매는 약 10 MPa에 해당합니다.

● 취부 조건

밸브 형식 1의 2차측 압력 포트 및 밸브 형식 2의 드레인 포트는 대기압에 가까운 배압으로 탱크에 접속하십시오.

■ 부속품

● 취부 볼트

모델 코드	육각 렌치 볼트	체결 토크 Nm
SB1243	M10×120L.....4개	60.5~73.9
SB1244	M10×125L.....4개	

■ 서브 플레이트

밸브 모델 코드	서브 플레이트 모델 코드	접속구경 Rc(구PT)	질량 kg
SB1243	HGM-03-20	⅜	1.6
	HGM-03X-20	½	
SB1244	HGM-06-20	⅜	2.4
	HGM-06X-20	1	3.0

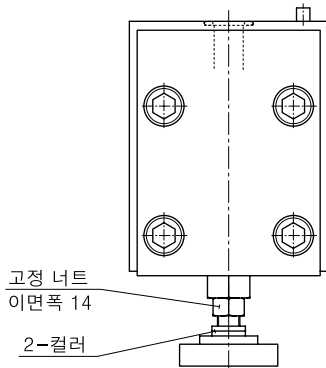
● 서브 플레이트를 사용할 때는 위의 모델 코드로 주문하십시오. 서브 플레이트를 사용하지 않는 경우에는 밸브 취부면을 6-S 정도로 연마하십시오.

● 서브 플레이트는 H형 압력 제어 밸브와 공용입니다. 치수도는 186페이지를 참조하십시오.

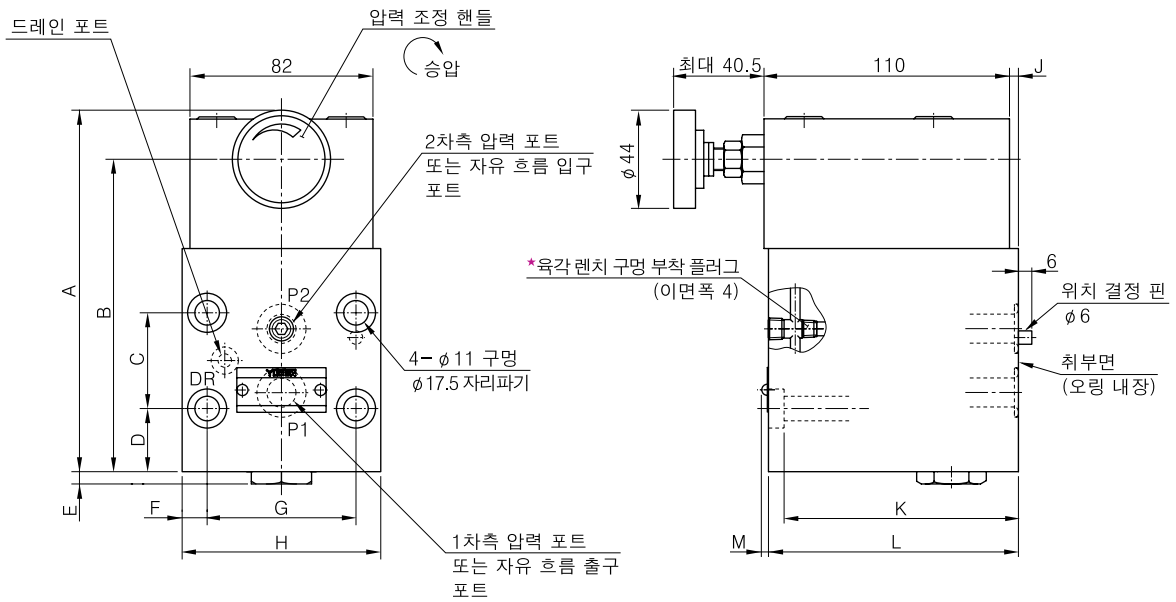
주) 서브 플레이트의 최고 사용 압력은 25 MPa입니다. 25 MPa 이상으로 사용하는 경우에는 당사로 별도 상담 바랍니다.

SB1243, 1244

취부면은 아래의 ISO 규격에 준함.
 SB1243 : ISO 5781-AG-06-2-A
 SB1244 : ISO 5781-AH-08-2-A



★ 육각 렌치 플러그는 체크 밸브 부착 시퀀스 밸브 (외부 드레인형) 의 경우에만 조합되어 있습니다.
 육각 렌치 플러그를 제거하면, 카운터 밸런스 밸브 (내부 드레인형) 로 변경할 수 있습니다.

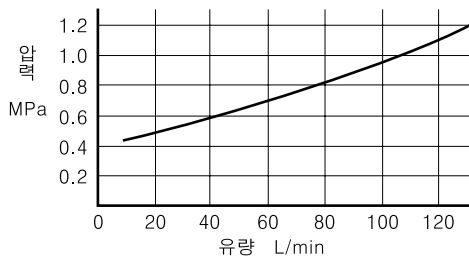


모델 코드	A	B	C	D	E	F	G	H	J	K	L	M
SB1243	162.5	140	42.8	28.8	5.5	11.2	66.7	89	4	105	112	3
SB1244	205.5	183	60.3	47.6	8.5	11.3	79.4	102	14	110	122	2

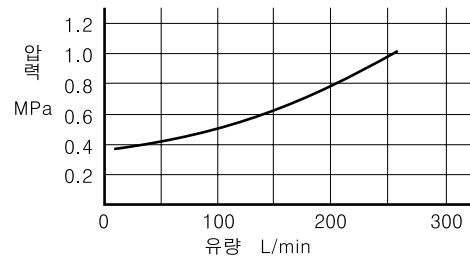
주) 밸브 취부면 치수는 공용인 서브 플레이트의 치수도 (186페이지) 를 참조하십시오.

■ 최저 조정 압력 특성 사용유 : 점도 30 mm²/s

SB1243

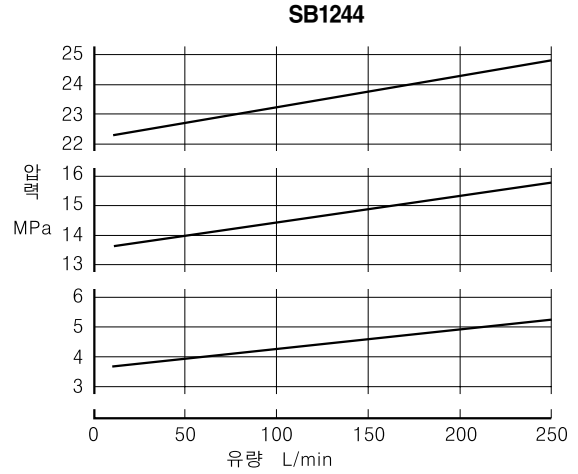
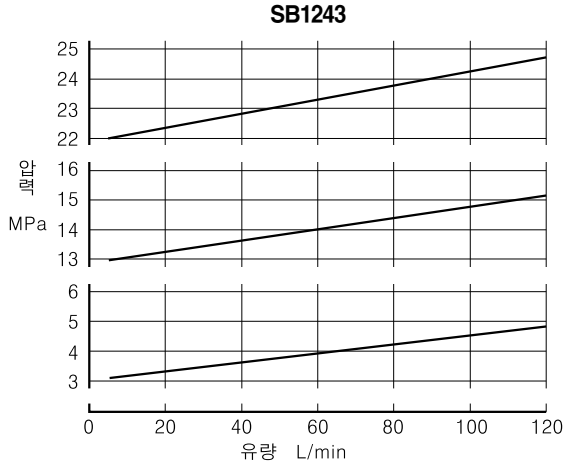


SB1244



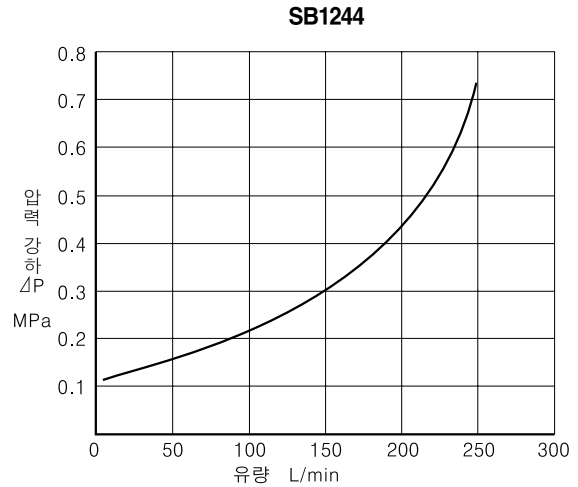
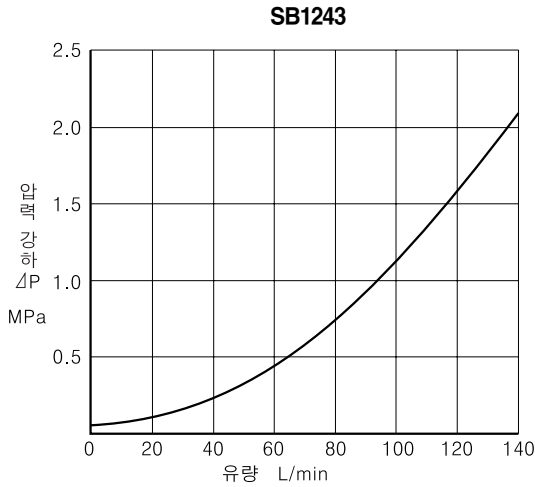
■ 유량-압력 특성

사용유 : 점도 30 mm²/s



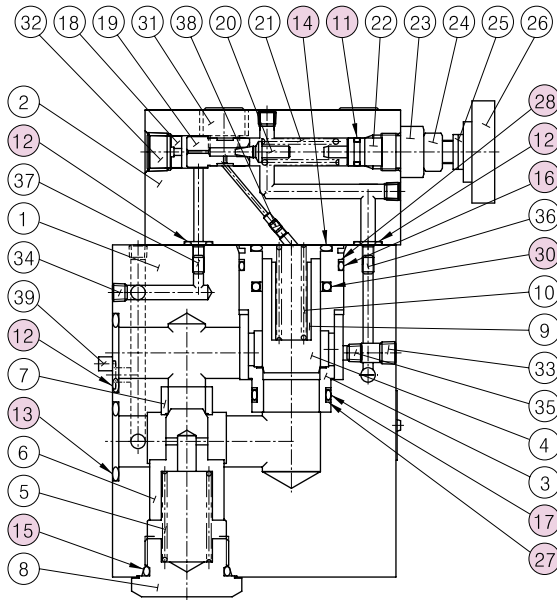
■ 자유 흐름 압력 강하 특성

사용유 : 점도 30 mm²/s



■ 싯 일람표

SB1243, SB1244



품번	명칭	부품 코드	개수	
			SB1243	SB1244
11	오링	JIS B 2401-1A-P9	1	
12	오링	JIS B 2401-1B-P9	3	
13	오링	JIS B 2401-1B-P18	2	—
		JIS B 2401-1B-P28	—	2
14	오링	JIS B 2401-1B-P20	1	—
		JIS B 2401-1B-P29	—	1
15	오링	JIS B 2401-1B-P18	1	—
		JIS B 2401-1B-P32	—	1
16	오링	AS568-024 (NBR, Hs90)	1	—
		AS568-129 (NBR, Hs90)	—	1
17	오링	AS568-020 (NBR, Hs90)	1	—
		AS568-122 (NBR, Hs90)	—	1
27	백업링	5701-VK413070-4	2	—
		5702-VK413072-0	—	2
28	백업링	5701-VK413071-2	1	—
		5702-VK413073-8	—	1
30	패킹	SPNO18243 (GS2803V0)	1	—
		SPNO25343.8 (GS2806V0)	—	1

