

직동형 릴리프 밸브

Direct Type Relief Valves

소유량 회로에서 최고 압력 조정 및 안전 밸브로서 사용됩니다.

■ 사양

모델 코드		최고 사용 압력 MPa	압력 조정 범위 MPa	최대 유량 L/min	질량 kg	
나사 접속형	서브 플레이트 취부형				DT형	DG형
DT-02-※-22	DG-02-※-22	21	★	16	1.5	1.5

★ 모델 코드 구성을 참조하십시오.

■ 모델 코드 구성

D	T	-02	-B	-22
시리즈 코드	취부 형식	밸브 사이즈	압력 조정 범위 MPa	설계 번호
D: 직동형 릴리프 밸브	T: 나사 접속형 G: 서브 플레이트 취부형	02	B: ★~7 C: 3.5~14 H: 7~21	22 22

★ 최저 조정 압력 특성을 참조하십시오.

■ 사용시 주의 사항

- 압력 조정을 할 때는 먼저 고정 너트를 풀 후, 압력을 높일 때는 핸들을 시계 방향으로, 압력을 낮출 때는 핸들을 반시계 방향으로 천천히 돌려 주십시오. 압력을 조정 한 후에는 반드시 고정 너트를 잠그십시오.
- 탱크 배관은 다른 밸브의 탱크 관로와 접속하지 말고, 직접 탱크에 접속해 주십시오.

■ 부속품

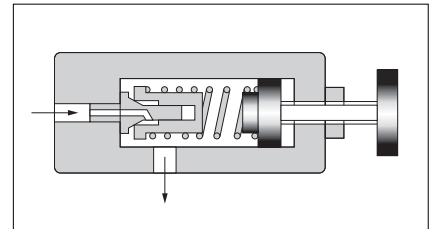
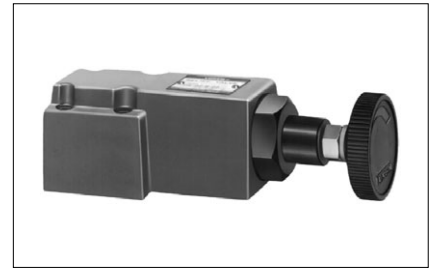
● 취부 볼트

모델 코드	육각 렌치 볼트
DG-02	M5×45L.....4개

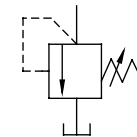
■ 서브 플레이트

밸브 모델 코드	서브 플레이트 모델 코드	접속구경 Rc(구표시PT)	질량 kg
DG-02	DGM-02-20	1/4	0.7

- 서브 플레이트를 사용할 때는 위의 모델 코드로 주문하십시오. 서브 플레이트를 사용하지 않는 경우에는 밸브 취부면을 6-S 정도로 연마하십시오.
- 서브 플레이트는 파일럿 릴리프 밸브와 공용입니다. 치수는 166페이지를 참조하십시오.

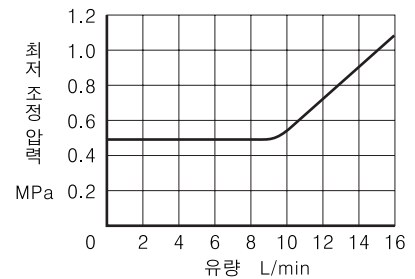


JIS 유압기호도



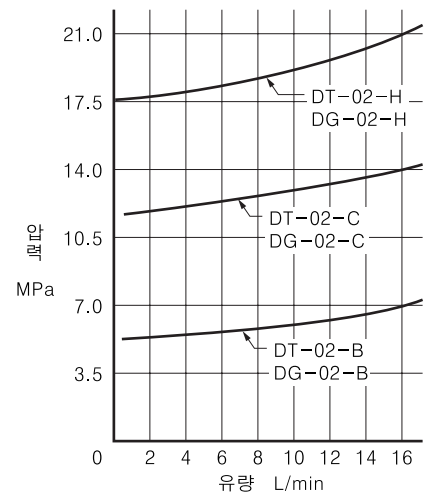
C
직동형 릴리프 밸브

■ 최저 조정 압력 특성

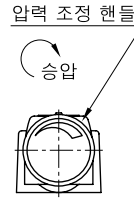
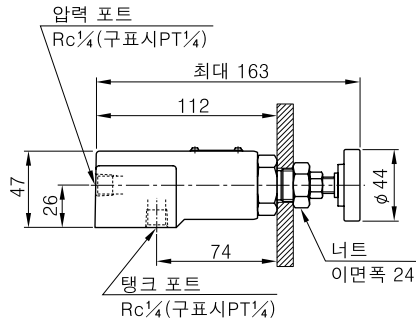
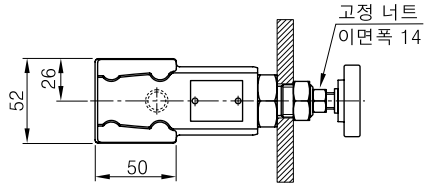


■ 유량-압력 특성

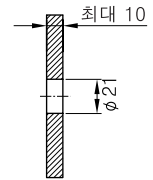
사용유 : 점도 35 mm²/s
비중 0.850



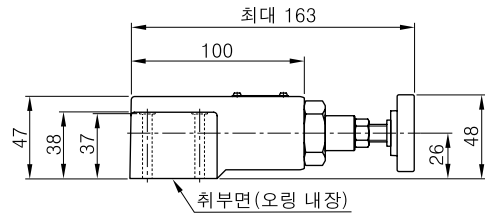
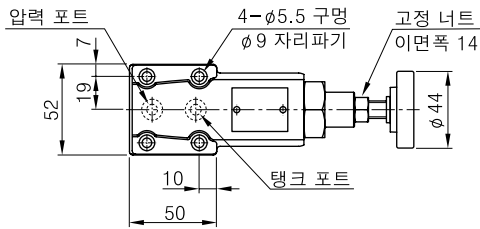
DT-02



패널 취부 구멍 치수



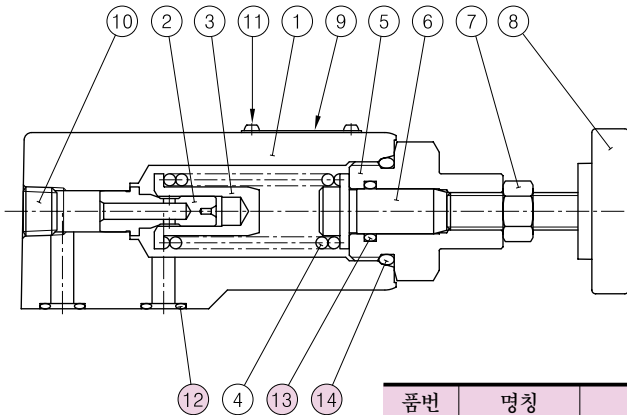
DG-02



주) 밸브 취부면 치수는 공용인 서브 플레이트의 치수도 (166페이지) 를 참조하십시오.

■ **씰 일람표**

**DT-02
DG-02**



품번	명칭	부품 코드	개수	비고
12	오링	JIS B 2401-1B-P9	2	DG-02에만 사용
13	오링	JIS B 2401-1A-P12	1	
14	오링	JIS B 2401-1B-P22.4	1	