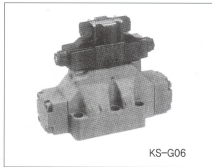


SOLENOID CONTROLLED PILOT OPERATED VALVE

KS-G06

- 고성능 pilot valve의 채택
Pilot 밸브에 신뢰성이 높은 KSO-G02를 채택하고 있어 수명이 길고 작동이 확실하다.
- 용이한 pilot 및 drain 방식의 교체
Pilot 방식 및 drain 방식의 교체는 plug의 제거에 의해 간단히 할 수가 있다.
- ISO 취부 치수
취부면은 국제규격 ISO 4401을 채택하고 있다.

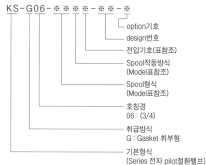


KS-G06

사양

호칭경	06(3/4)
형식기호	KS-G06-***-10
최고사용압력	320kgf/cm ²
점격유량	Model표 참조
최대유량	Model표 참조
Pilot 입력	최소 5kgf/cm ² ~ 최대 200kgf/cm ²
허용배압 (tank line)	250kgf/cm ² (외부 drain의 경우)
허용배압 (drain line)	175kgf/cm ²
추진주위온도	0 ~ 50°C
상대습도	0 ~ 95%
중량	양 Solenoid AC 16.0kg
	DC 16.2kg
	편 Solenoid AC 15.5kg
	DC 15.7kg

형식기호설명



전입기호표

기호	전원전압
A	AC 100V, 110V(60Hz)
B	AC 200V, 220V(60Hz)
N	DC 12V
P	DC 24V

OPTION기호표

Option기호	기 종
무기호	표준(내부 pilot 외부 drain)
D	No spring Detent
X	내부 pilot, 내부 drain
Y	외부 pilot, 외부 drain
Z	외부 pilot, 내부 drain

SOLENOID사양

- KS-G06의 경우는 pilot밸브(KSO-G02)의 Solenoid사양(E-6페이지)참조하십시오.

Sub plate형식기호

형식기호	접속구경(PT)	중량(kg)
KS-06M	3/4	5.2
KS-06MO8	1	

주) Sub plate는 기기에 포함되지 않으므로 필요한 경우는 상기형식기호로 주문하여 주십시오.

부속품

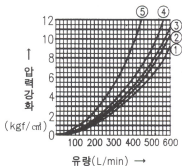
Socket head bolt M12×60 6개

MODEL표

형식 기호	JIS 기호	최대유량 L/min	압력유량특성(GRAPH참조)		
			P→A P→B	B→T A→T	P→T
KS-G06-2C		600	①	①	-
KS-G06-3C		400	②	②	②
KS-G06-33C		400	②	②	-
KS-G06-4C		600	①	①	-
KS-G06-44C		600	①	①	-
KS-G06-5C		400	③	③	③
KS-G06-6C		300	④	④	⑤
KS-G06-66C		300	④	④	⑤
KS-G06-7C		400	②	②	-
KS-G06-8C		600	①	①	-
KS-G06-9C		600	②	②	-
KS-G06-2B		600	②	②	-
KS-G06-3B		600	②	②	-
KS-G06-33B		600	②	②	-
KS-G06-4B		600	①	①	-
KS-G06-2N		600	①	①	-
KS-G06-3N		600	①	①	-
KS-G06-33N		600	②	②	-
KS-G06-4N		600	①	①	-

압력유량특성

(O안의 숫자는 MODEL표 참조)



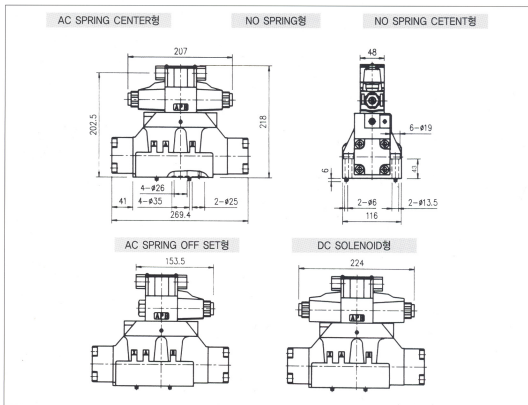
작동시간

PILOT 압력	작 동 시 간 (ms)						
	50		100		150		
전 원	A.C	D.C	A.C	D.C	A.C	D.C	
여 자	3 POSITION	50	50	30	40	25	40
	2 POSITION	70	70	70	70	70	70
소 자	3 POSITION	50	40	50	40	50	40
	2 POSITION	90	90	90	90	90	90

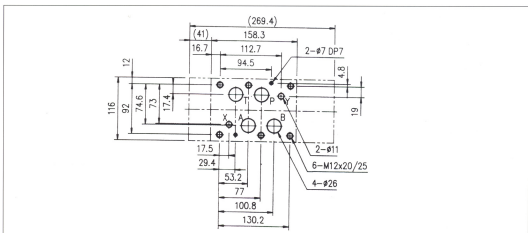
압력단위: (kgf/cm²)

- 주) 1. SPOOL 형식 6C는 전환 과도기가 ALL PORT BLOCK, 66C는 ALL PORT OPEN입니다.
 2. 압력유량특성 GRAPH는 SPOOL의 형식에 따라 관련이 있습니다. 본 GRAPH는 기름점도 32cSt일때의 값입니다.
 3. 작동시간의 응답시간은 PILOT 유량 25L /min일때의 값입니다.
 4. 작동시간은 사용조건에 따라 약간 변화할 수 있습니다.

외형치수도



취부 MANIFOLD치수



■ 취급방법

• Pilot 및 drain

내부 pilot의부 drain이 표준입니다. pilot 압력은 drain line배압과의 차압을 최저Pilot 압력(4.5kgf/cm²)이상으로 하여 주십시오. 또 pilot, drain을 내외로 교체할 경우는 제품에 첨부되어 있는 교체 요령서에 따라서 교체하여 주십시오.

• Pilot

Spool형식 "3" "33" "5" "6" "66"을 내부 Pilot방식으로 사용할 경우는 tank port에 5kgf/cm²이상의 저항밸브를 넣어 주십시오.

• drain

drain은 tank port에 직접개방하는 것을 권유합니다. 외부 pilot방식의 경우는 전형식에 대하여 내부 pilot방식의 경우는 Spool형식이 "2" "4" "44" "7" "8" "9" "27"에만 내부 drain방식이 가능합니다.

• 연속가압

Spool의 양호한 작동을 얻기위해, 고압에서 장시간의 가압은 삼가해 주십시오.

• No-Spring

표준 No-Spring형은 Spool의 반전방지를 위해 연속여자를 하여 주십시오. 또 No-Spring detent형을 사용하게 되면 순간여자(0.1sec이상)에서 반전방지가 일어납니다.

• 체결 torque

다음의 값을 권유합니다.
KS-G06, 640 kgf-cm

• 정유기부, Surge killer부, Spool Lock부, stroke조정부등에 대하여는 상담하여 주십시오.

• Surge압력

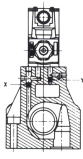
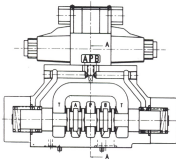
공통화 되어져 있는 pilot valve의 drain line oil surge압력이 가해지면, spool이 저절로 절환할 수가 있습니다. 특히 No-spring Detent형을 무여자상태로 사용할 시, 이 현상이 일어나기 쉬우므로 상담하여 주십시오.

• PILOT THROTTLE VALVE

SPOOL의 절환속도를 조정하여 절환 SHOCK을 완화시키고 싶을때는 PILOT VALVE STACK VALVE를 삽입하여 주십시오. (A,B PORT THROTTLE → MT-02W, P PORT MT-02P사용 CATALOGUE PAGE F-13, F-15참조)

내외 PILOT, DRAIN 교체요령

이 Valve의 표준품은 내부 Pilot 외부 Drain 으로 되어 있습니다. 외부 Pilot 내부 Drain의 교체는 Pilot Solenoid Valve 본래후 Plug 위치를 참조하십시오. 유압장치에 있어서 절결은 대단히 중요합니다. 부품을 분해하기전에 밸브에 이물질이 들어가지 않도록 주의를 철저히 하여 주십시오.



OPTION 기호표

OPTION기호	기	종	PLUG 위치	
			X	Y
무 기 호	표준(내부PILOT외부DRAIN)			●
X	내부PILOT내부DRAIN			
Y	외부PILOT외부DRAIN	●	●	
Z	외부PILOT내부DRAIN	●		

PLUG SIZE

X PORT(PILOT PORT): NPTF 1/16 TAPER PLUG
Y PORT(DRAIN PORT): M6×5 SET SCREW